



## Guichet Unique

*Le système de guichet unique électronique développé par SYDONIA joue un rôle essentiel de coordination entre les acteurs de la gestion du commerce transfrontalier au Rwanda.*

### Situation

Les nombreuses agences rwandaises impliquées dans le commerce transfrontalier avaient besoin d'un environnement favorable pour une collaboration et une coopération accrues afin de soutenir les opérations entre agences gouvernementales, entre entreprises, et entre le gouvernement et les entreprises. Plus précisément, les défis logistiques tels que la réduction du temps nécessaire pour dédouaner les marchandises importées et le suivi en temps réel du processus de dédouanement des marchandises, devaient être solutionnés.

### Solution

La mise en place du Guichet Unique Electronique au Rwanda (ReSW) a officiellement débuté en février 2011 avec la participation des principaux acteurs au niveau gouvernemental et du secteur privé. Le Guichet Unique avait pour objectif de répondre aux besoins nationaux, de faciliter le commerce régional et d'assurer la gestion efficace du fret.

### Résultat

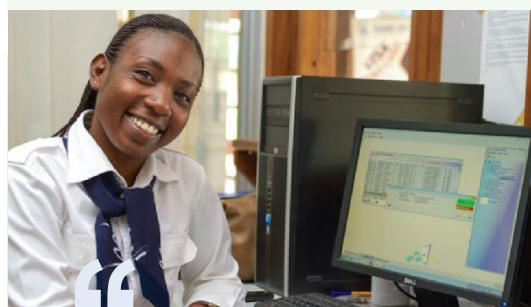
On a estimé que près de 18 millions de dollars ont été économisés sur les coûts commerciaux et grâce à la réduction des retards. Les améliorations du système se sont poursuivies depuis avec le développement d'applications mobiles pour favoriser le commerce transfrontalier. Les améliorations suivantes ont été reportées :

- Réduction du temps moyen de dédouanement à l'importation : de 264 heures (11 jours) en 2012 à 34 heures (1,5 jour) en 2014
- Réduction de moitié du dédouanement à l'exportation : de 67 heures à 34 heures pendant la même de 2012 à 2014
- Augmentation de la productivité des transporteurs et d'autres prestataires due à la réduction des délais de traitement et des frais de stationnement, de surestaries, de pénalités d'entreposage et de stockage

# 18

millions US\$

Montant économisé sur les frais commerciaux et les retards entre 2012 et 2015, depuis la mise en place du Guichet Unique Electronique basé sur la technologie SYDONIA



Le ReSW est d'abord et avant tout axé sur les besoins des parties prenantes, puis sur la technologie.

”

Partenaire:





# Guichet Unique

## Nombre total de bureaux de douanes



**40** Informatisés

**0** Non informatisés

## Volume d'activités (2017)

**51,275**

**Manifestes**

**129,837**

Titres de **transport**

**223,308**

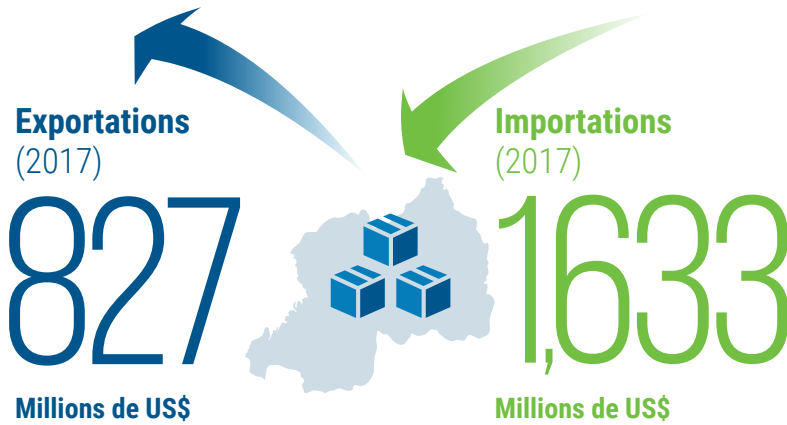
Déclarations **d'imports**

**67,696**

Déclarations **d'exports**

**77,565**

**Transits**



## Guichet unique électronique de Rwanda

